



NCC Bostad Stockholm Norr uppför fyra parhus (= 8 bostäder) i Bollstanäs, Upplands Väsby, Stockholm.

INSTALLATIONER

AVLOPP



Avlopp från dusch och toalettstol samt tvättmaskin i bottenvåningen.

Åtkomligt i framtiden.



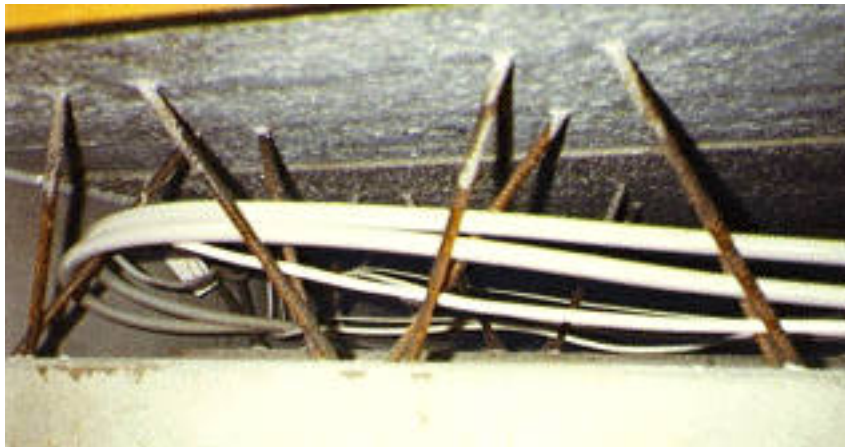
Gemensam genomföring för avlopp och frånluft till grunden genom bottenbjälklagets betongskiva



Avlopp från bad och toa från övervåningen dras osynligt inuti mellanbjälklaget.

Åtkomligt i framtiden.

ELINSTALLATIONER



Eldragningarna går *mycket snabbt* inuti bjälklaget.

Åtkomliga i framtiden.

INNERVÄGGAR & UNDERTAK



Bilden tagen i trapphuset, visar innerväggarna enklade. (Ena gipsskivan monterad)

Undertaket på stålreglar under Resarobjälklaget.

Elkablar för trappbelysning.

(En stålregel står lutad i hörnet)

VENTILATIONSAGGREGAT



Grovfilter.

All cirkulationsluft tillsammans med ventilationsluften passerar två stycken filter innan den kommer in i bostaden.

Grovfiltret rengörs enkelt ca 2 ggr om året genom att skölja det i badkaret med duschen.

En tryckvakt talar om när det är dags.



Finfilter:

Påsfilter med standarddimensioner och stora filterytor.

Finfiltret, som du själv bestämmer finhetsgraden på, behöver bytas ca en gång vart annat år.

Snabbkopplingssystem underlättar bytet.

All smuts som fastnar i filtren slipper du inandas.

Plats finns för alt. elektrostatfilter.

Nya filtertyper av Gore Tex som kan tvättas och återanvändas är under utveckling.